

Curso Monitor de Aula Matinal, Comedor Escolar y Actividades Extraescolares

Contenido

MODALIDAD:
DISTANCIA
DURACIÓN:
80 HORAS

MÓDULO I. EL MONITOR ESCOLAR EN EL AULA MATINAL (15 horas)

Protagonistas del proceso educativo en el plan de apertura de centros: el aula matinal.

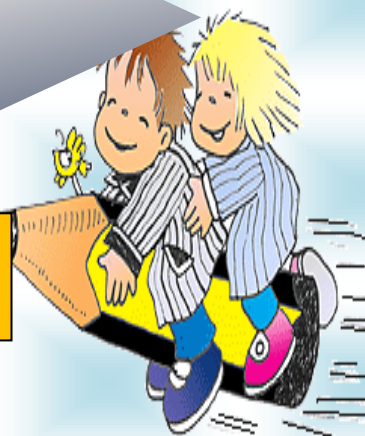
MÓDULO II. EL MONITOR ESCOLAR EN EL COMEDOR ESCOLAR (40 horas)

- Alimentación, nutrición y dietética.
- El monitor de comedor escolar: conocimientos y cualidades necesarias.
- Hábitos de vida saludable.

MODULO III. EL MONITOR ESCOLAR EN LAS ACTIVIDADES EXTRAESCOLARES (25 horas)

- El monitor extraescolar. Conceptualización.
- Actividades y talleres para niños y niñas.

Información e inscripciones: 985 732 801 o formacion@motivac.com



Destinatarios:

Todas aquellas personas que estén trabajando con niños/as o tengan deseos de hacerlo como monitor de aula matinal, comedor escolar o extraescolares y sientan interés por el conocimiento de las distintas facetas que cada función requiere para conseguir de cada niño/a el desarrollo de todas sus potencialidades para convertirlos en personas autónomas, creativas y dinámicas

¿Qué puedo aprender con este curso?

Conocer las características, cualidades y requerimientos que cada labor exige y adaptar así la forma de trabajar, la elección de materiales, espacios, distribución de los grupos, actividades, evaluaciones, metodología, etc., con los pequeños/as según el momento en el que se encuentren: matinal, comedor, extraescolar.

Por otro lado le capacitará para el reconocimiento y detección precoz, a través de la observación sistemática de los alumnos/as, de posibles trastornos proporcionándole conocimiento sobre las medidas, recursos y técnicas para el tratamiento educativo de atención a alumnos/as con necesidades educativas especiales.

Objetivo:

Entender el origen del proceso educativo humano y ubicar al monitor de aula matinal, de comedor y extraescolar en el mismo, otorgándole el lugar significativo que tiene en la adquisición de hábitos, conceptos, procedimientos y actitudes que favorecen el desarrollo integral de los niños/as atendiendo a las características evolutivas de cada niño/a de manera individual y del grupo en global, para poder realizar proyectos de intervención favorecedores y motivantes.